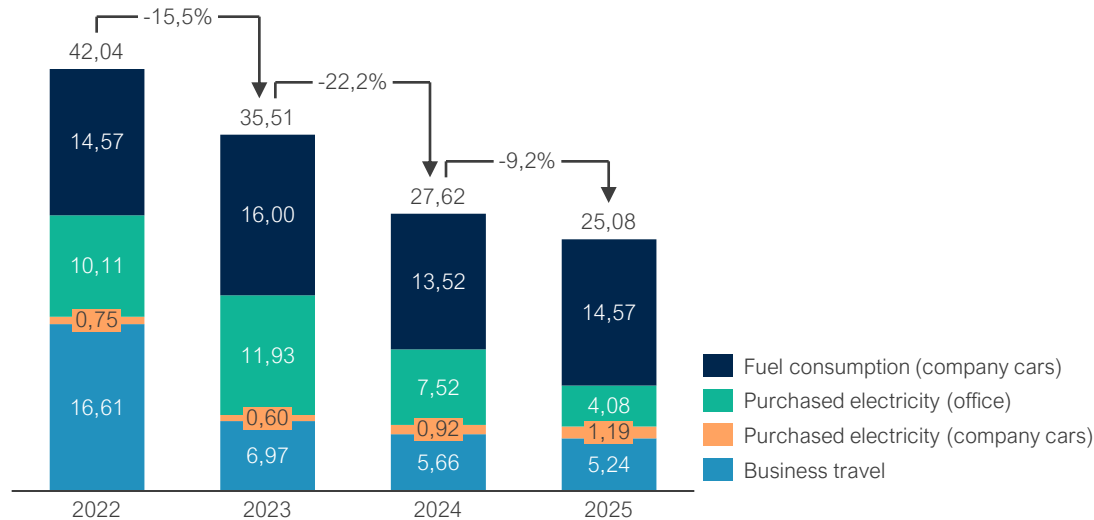


Syntaxe market-based carbon footprint for Prestatie Ladder Level 3 decreased of 9,2 % compared to 2024

Deep-dive in scope 1 & 2 + 3.6
 [tCO₂e] [market-based electricity]



KEY TAKEAWAYS

From 2022 to 2023

- Reduction in business travels has a significant impact
- **Attention points:**
 - **Electricity consumption increased** (and market-based grey electricity EF **increased**)
 - **Fuel consumption increased**

From 2023 to 2024

- **Small decreases** in almost all categories result in an overall emission reduction
- **Attention points:**
 - Market-based grey electricity EF **decrease** and switch to green electricity further contributed to the emissions reduction

From 2024 to 2025

- Small increase in emissions from company cars is compensated by reduction in office electricity consumption, switch to green electricity and business travel reductions, resulting in an **overall decrease** in emissions.
- **Attention points:**
 - EF for electricity consumption are unchanged, as 2025 EFs are not yet available

Remark

The prestatie ladder scope is not a full scope compliant with the GHG protocol.

Réduction des émissions de CO₂ – 2026 update

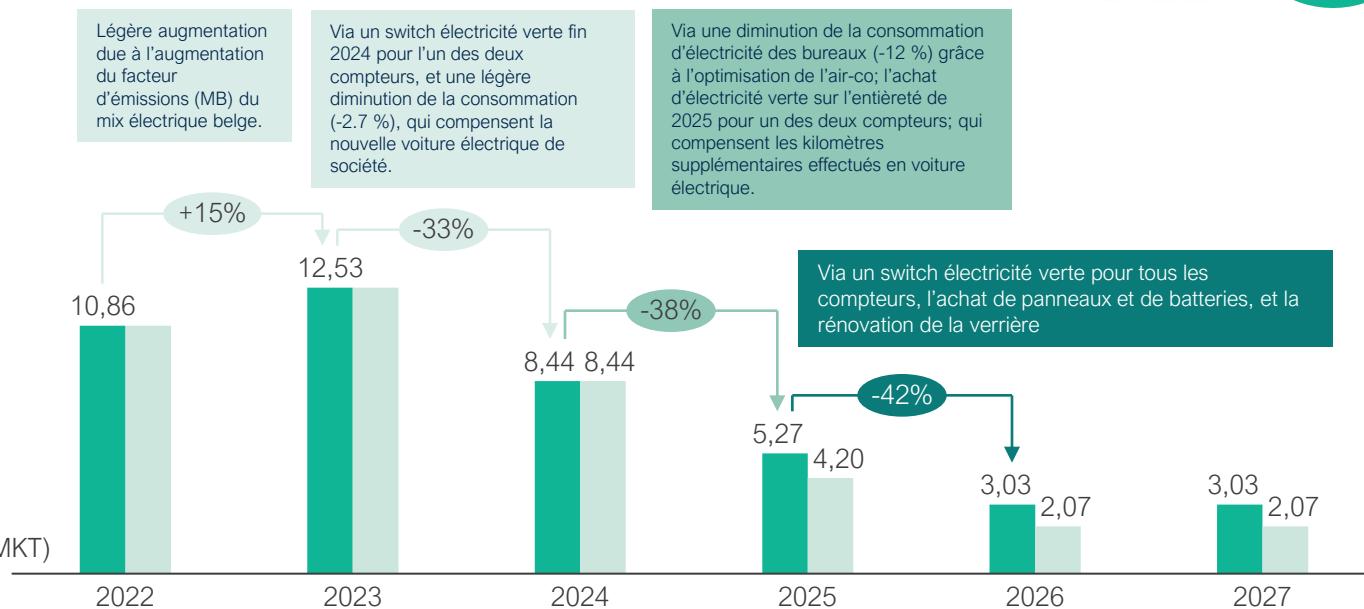


Action de réduction des émissions pour l'achat d'électricité (bureaux & voitures de sociétés électriques)



Base year 2022

■ tCO₂e (MKT)
■ tCO₂e old action plan (MKT)



Les émissions sont calculées via la méthode **market-based** pour tenir compte des changements vers des contrats d'électricité verte. Le nouveau plan d'action prend en le switch des deux voitures à essence des associés vers des voitures électriques, prévu mi-2026.

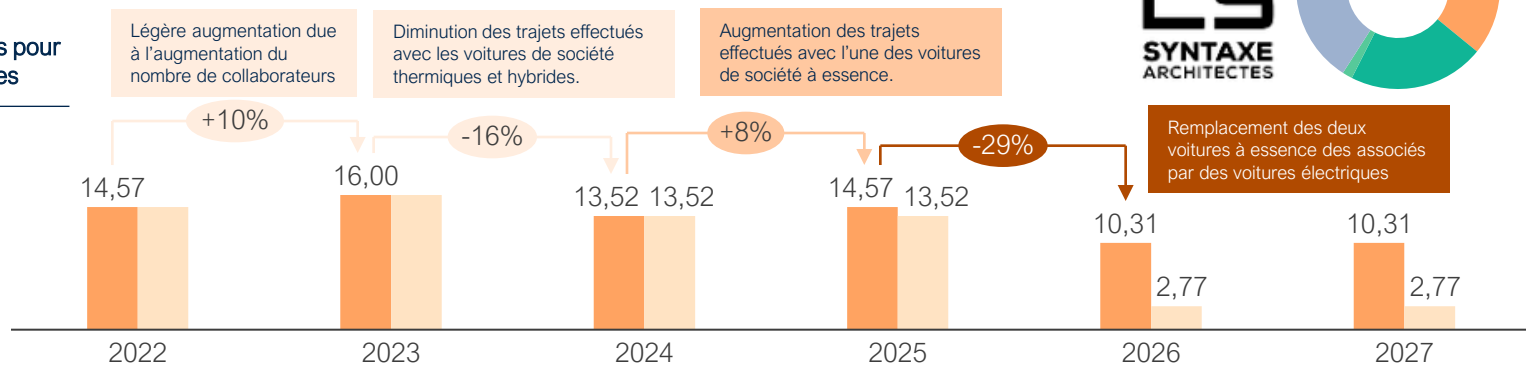
Réduction des émissions de CO₂ – 2026 update



Action de réduction des émissions pour les véhicules de société thermiques



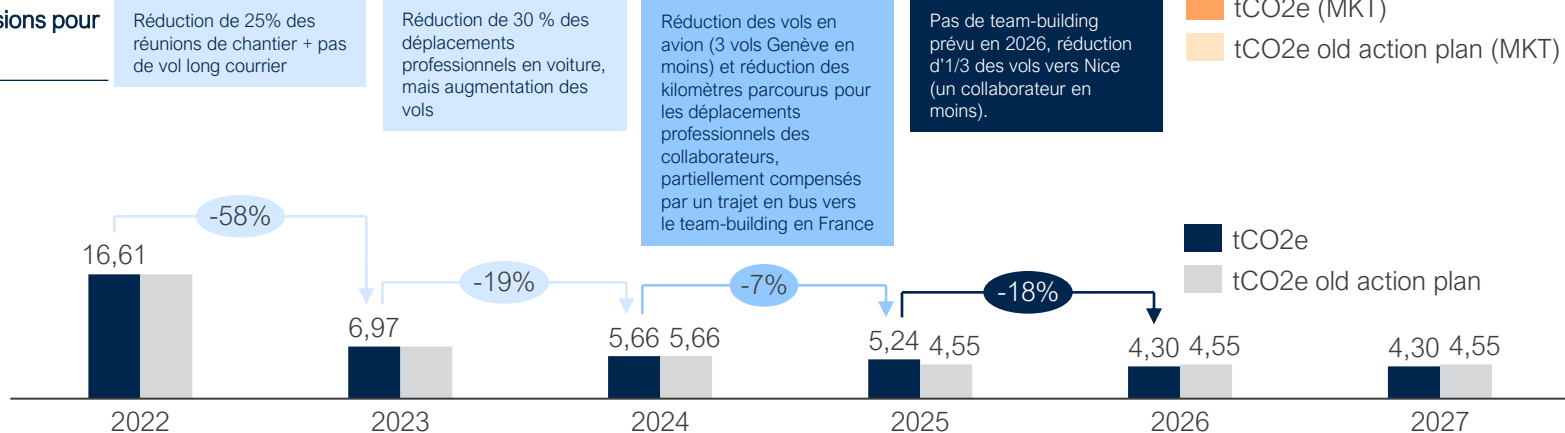
Base year 2022



Action de réduction des émissions pour les voyages d'affaire

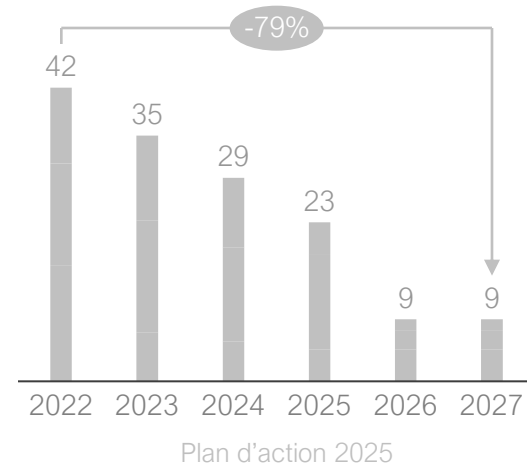
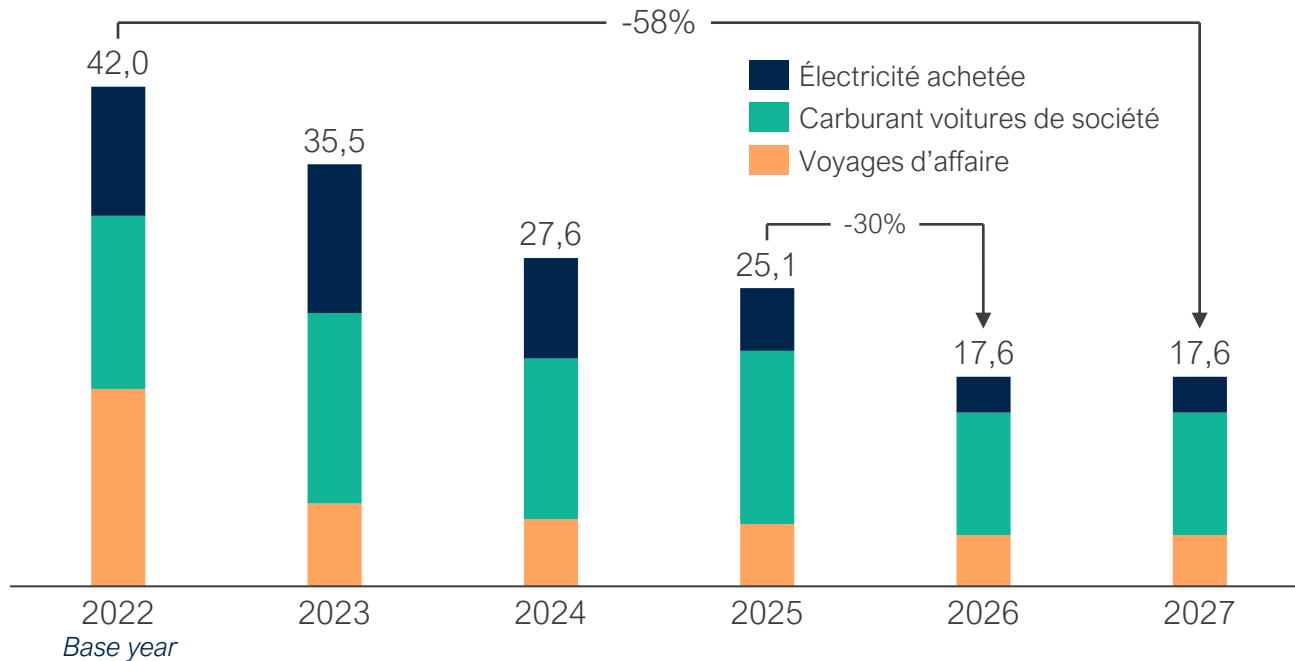


Base year 2022



Les émissions sont calculées via la méthode **market-based**. Le plan d'action a été mis à jour pour intégrer les progrès de 2024 (réduction des déplacements professionnels) et maintenir l'ambition sur les vols.

Réduction des émissions de CO₂ – 2026 update



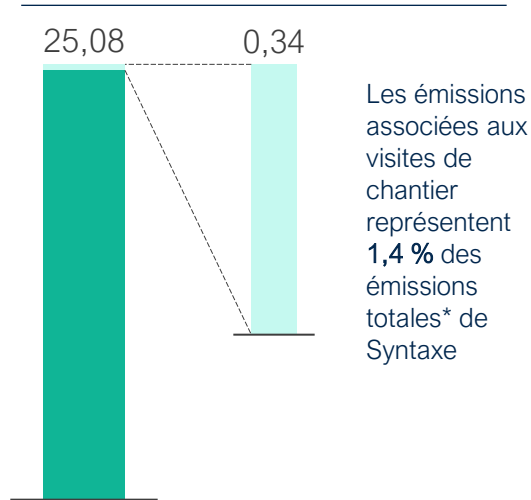
Les émissions sont calculées via la méthode **market-based** (tCO₂e).

Le plan d'action a été mis à jour en prenant en compte les progrès effectués en 2025 et l'actualisation des mesures prévues en 2026.

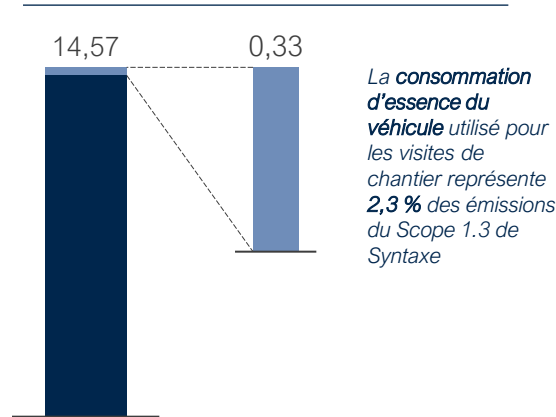
En 2025, le projet SOWAER représentait **moins de 2 %** du bilan carbone de Syntaxe selon le scope Prestatie Ladder Niveau 3, entièrement dû aux **visites de chantier**

67 visites ont été effectuées par un architecte avec sa voiture hybride de fonction, pour un total de 1716 km.

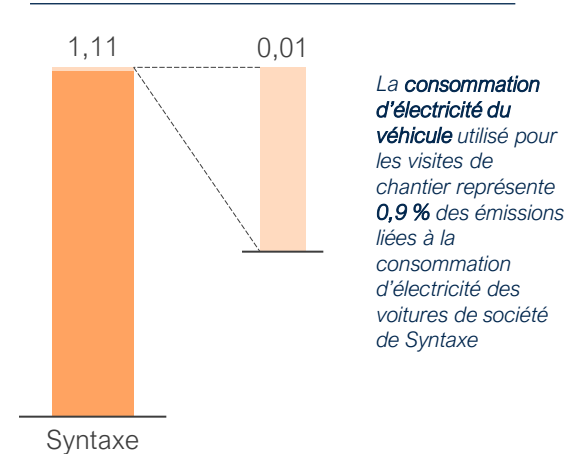
Proportion du projet SOWAER dans les émissions totales de Syntaxe* en 2025 [tCO2e] [market-based]



Proportion du projet SOWAER dans les émissions du Scope 1.3 de Syntaxe en 2025 [tCO2e]



Proportion du projet SOWAER dans les émissions liées à la consommation d'électricité des voitures de société de Syntaxe en 2025 [tCO2e] [market-based]



*Selon le périmètre défini par CO2 Prestatie Ladder Niveau 3 (Scope 1, Scope 2 and Scope 3.6)